

## METAVALOR GLOBAL FI

Nº Registro CNMV: 3851

Informe: Semestral del Primer semestre 2023

**Gestora:** METAGESTIÓN, SGIIC, SAU

**Grupo Gestora:** METAGESTIÓN, SGIIC, SAU

**Auditor:** MAZARS Auditores S.L.P.

**Depositario:** BANCO INVERSI, S.A.

**Grupo Depositario:** BANCA MARCH GR

**Fondo por compartimentos:**

**Rating Depositario:** ND

El presente informe, junto con los últimos informes periódicos, se encuentran disponibles por medios telemáticos en [www.metagestion.com](http://www.metagestion.com).

La Entidad Gestora atenderá las consultas de los clientes, relacionadas con las IIC gestionadas en:

### Dirección

CL. María de Molina, 39, 4º, IZQ  
28006 - Madrid

### Correo electrónico

[info@metagestion.com](mailto:info@metagestion.com)

Asimismo cuenta con un departamento o servicio de atención al cliente encargado de resolver las quejas y reclamaciones. La CNMV también pone a su disposición la Oficina de Atención al Inversor (902 149 200, e-mail: [inversores@cnmv.es](mailto:inversores@cnmv.es)).

### INFORMACIÓN FONDO

**Fecha de registro:** 25-06-2007

## 1. Política de Inversión y divisa de denominación

### Categoría

Vocación inversora: Global.

Perfil de riesgo: 4 en una escala de 1 a 7

### Descripción general

Política de inversión: El fondo tendrá exposición a renta variable o a renta fija sin porcentajes limitados, no existiendo predeterminación por países, divisas o áreas geográficas, tanto en tipo de emisores como de mercados. La exposición a riesgo divisa será del 0-100% de la exposición total. El fondo se gestionará de una manera activa, sin estar sujeto a un índice de referencia específico, lo que implica una alta rotación de la cartera, que puede incrementar los gastos soportados por el propio fondo. En la parte de renta variable, el fondo, seleccionará acciones de cualquier sector con buenos fundamentales, pudiendo ser de alta, media o baja capitalización.

### Operativa en instrumentos derivados

La metodología aplicada para calcular la exposición total al riesgo de mercado es el método del compromiso.

El fondo no tiene instrumentos derivados.

Una información más detallada sobre la política de inversión del fondo se puede encontrar en su folleto informativo.

### Divisa de denominación

EUR

## 2. Datos económicos

### 2.1. Datos generales

Cuando no exista información disponible las correspondientes celdas aparecerán en blanco

	Periodo Actual	Periodo Anterior
Nº de participaciones	3.387.217,88	3.621.828,03
Nº de partícipes	6.790	7.198
Beneficios brutos distribuidos por participación (EUR)		
Inversión mínima (EUR)	0	

Fecha	Patrimonio fin de periodo (miles de EUR)	Valor liquidativo fin de periodo (EUR)
Periodo del informe	252.830	74.6425
2022	262.111	72.3699
2021	364.947	86.7082
2020	383.475	80.4624

#### Comisiones aplicadas en el periodo, sobre patrimonio medio

Comisión de gestión							
% efectivamente cobrado						Base de cálculo	Sistema de imputación
Periodo			Acumulada				
s/ patrimonio	s/ resultados	Total	s/ patrimonio	s/ resultados	Total		
0,84		0,84	0,84		0,84	patrimonio	

Comisión de depositario		
% efectivamente cobrado		Base de cálculo
Periodo	Acumulada	
0,03	0,03	patrimonio

	Periodo actual	Periodo anterior	Año actual	Año 2022
Índice de rotación de la cartera	0,62	0,24	0,62	0,76
Rentabilidad media de la liquidez (% anualizado)	0,76	-0,06	0,76	-0,38

NOTA: El periodo se refiere al trimestre o semestre, según sea el caso. En el caso de IIC cuyo valor liquidativo no se determine diariamente, los datos se refieren al último disponible.

## 2.2. Comportamiento

Cuando no exista información disponible las correspondientes celdas aparecerán en blanco

### A) Individual

#### Rentabilidad (% sin anualizar)

	Acumulado	Trimestral				Anual			
	año actual	Último trim (0)	Trim - 1	Trim - 2	Trim - 3	2022	2021	2020	2018
Rentabilidad	3,14	0,17	2,97	1,97	-1,86	-16,54	7,76	-17,11	-5,65

El valor liquidativo y, por tanto, su rentabilidad no recogen el efecto derivado del cargo individual al partícipe de la comisión de gestión sobre resultados

Rentabilidades extremas (i)	Trimestre actual		Último Año		Últimos 3 años	
	%	Fecha	%	Fecha	%	Fecha
Rentabilidad mínima (%)	-0,78	02-05-2023	-1,08	10-03-2023	-8,41	12-03-2020
Rentabilidad máxima (%)	1,65	02-06-2023	1,65	02-06-2023	5,40	24-03-2020

(i) Sólo se informa para las clases con una antigüedad mínima del periodo solicitado y siempre que no se haya modificado su vocación inversora.

Se refiere a las rentabilidades máximas y mínimas entre dos valores liquidativos consecutivos.

La periodicidad de cálculo del valor liquidativo es diaria.

Recuerde que rentabilidades pasadas no presuponen rentabilidades futuras. Sólo se informa si se ha mantenido una política de inversión homogénea en el periodo.

#### Medidas de riesgo (%)

	Acumulado	Trimestral				Anual			
	año actual	Último trim (0)	Trim - 1	Trim - 2	Trim - 3	2022	2021	2020	2018
Volatilidad (ii) de:									
Valor liquidativo	7,04	6,74	7,36	9,44	10,10	11,28	7,10	20,82	9,09
Ibex-35	15,61	10,84	19,13	15,33	16,45	19,45	16,22	34,16	13,65
Letra Tesoro 1 año	1,40	0,59	4,52	6,64	1,77	3,42	0,27	0,55	0,38
VaR histórico (iii)	8,85	8,85	8,83	8,89	8,75	8,89	7,63	7,53	4,75

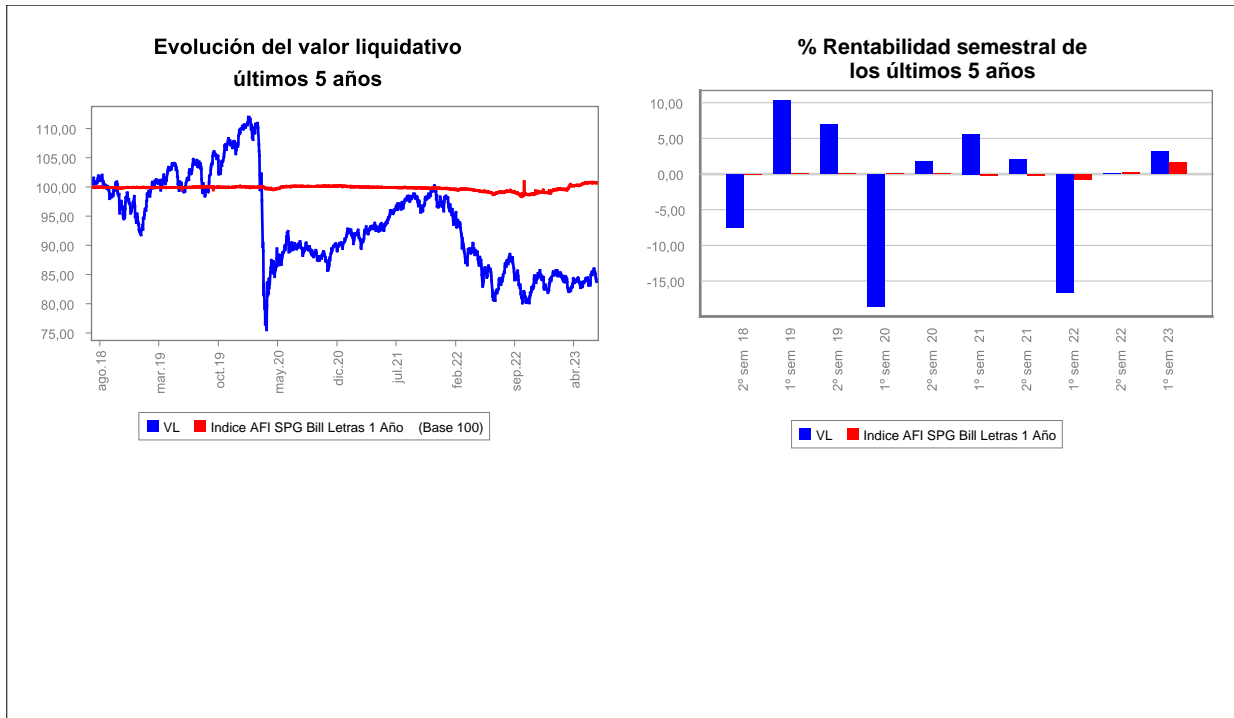
(ii) Volatilidad histórica: indica el riesgo de un valor en un periodo, a mayor volatilidad mayor riesgo. A modo comparativo se ofrece la volatilidad de distintas referencias. Sólo se informa de la volatilidad para los periodos con política de inversión homogénea.

(iii) VaR histórico: Indica lo máximo que se puede perder, con un nivel de confianza de 99%, en el plazo de 1 mes, si se repitiese el comportamiento de la IIC de los últimos 5 años. El dato es a finales del periodo de referencia.

#### Gastos (% s/ patrimonio medio)

Acumulado	Trimestral				Anual			
	año actual	Último trim (0)	Trim - 1	Trim - 2	Trim - 3	2022	2021	2020
0,88	0,44	0,44	0,45	0,45	1,77	1,77	1,76	1,81

Incluye los gastos directos soportados en el periodo de referencia: comisión de gestión sobre patrimonio, comisión de depositario, auditoría, servicios bancarios (salvo gastos de financiación), y resto de gastos de gestión corriente, en términos de porcentaje sobre patrimonio medio del periodo. En el caso de fondos/compartimentos que invierten más de un 10% de su patrimonio en otras IIC se incluyen también los gastos soportados indirectamente, derivados de esas inversiones, que incluyen las comisiones de suscripción y de reembolso. Este ratio no incluye la comisión de gestión sobre resultados ni los costes de transacción por la compraventa de valores.



## B) Comparativa

Durante el periodo de referencia, la rentabilidad media en el periodo de referencia de los fondos gestionados por la Sociedad Gestora se presenta en el cuadro adjunto. Los fondos se agrupan según su vocación inversora.

Vocación inversora	Patrimonio gestionado * (miles de euros)	Nº de partícipes *	Rentabilidad semestral media **
Renta Fija Euro			
Renta Fija Internacional			
Renta Fija Mixto Euro			
Renta Fija Mixta Internacional			
Renta Variable Mixta Euro			
Renta Variable Mixta Internacional			
Renta Variable Euro	26.380	1.842	10,73
Renta Variable Internacional	55.575	2.850	10,24
IIC de Gestión Pasiva			
Garantizado de Rendimiento Fijo			
Garantizado de Rendimiento Variable			
De Garantía Parcial			
Retorno Absoluto			
Global	261.594	7.053	3,14
FMM Corto Plazo Valor Liquidativo Variable			
FMM Corto Plazo Valor Liquidativo Constante Deuda Publica			
FMM Corto Plazo Valor Liquidativo Baja Volatilidad			
FMM Estandar Valor Liquidativo Variable			
Renta Fija Euro Corto Plazo			
IIC Que Replica Un Indice			
IIC Con Objetivo Concreto De Rentabilidad No Garantizado			
<b>Total Fondos</b>	<b>343.549</b>	<b>11.745</b>	<b>4,87</b>

\* Medias.

\*\* Rentabilidad media ponderada por patrimonio medio de cada FI en el periodo.

### 2.3. Distribución del patrimonio al cierre del periodo (Importes en miles de EUR)

Distribución del patrimonio	Fin periodo actual		Fin periodo anterior	
	Importe	% sobre patrimonio	Importe	% sobre patrimonio
(+) INVERSIONES FINANCIERAS	245.931	97,27	257.207	98,13
Cartera Interior	11.699	4,63	13.844	5,28
Cartera Exterior	230.507	91,17	241.568	92,16
Intereses de la Cartera de Inversión	1.993	0,79	1.795	0,68
Inversiones dudosas, morosas o en litigio	1.732	0,69		
(+) LIQUIDEZ (TESORERÍA)	6.003	2,37	4.310	1,64
(+/-) RESTO	897	0,35	594	0,23
<b>TOTAL PATRIMONIO</b>	<b>252.831</b>	<b>100,00%</b>	<b>262.111</b>	<b>100,00%</b>

Notas:

El periodo se refiere al trimestre o semestre, según sea el caso.

Las inversiones financieras se informan a valor estimado de realización.

### 2.4. Estado de variación patrimonial

	% sobre patrimonio medio			% variación respecto fin periodo anterior
	Variación del periodo actual	Variación del periodo anterior	Variación acumulada anual	
<b>PATRIMONIO FIN PERIODO ANTERIOR (miles de EUR)</b>	<b>262.111</b>	<b>279.260</b>	<b>262.111</b>	
(+/-) Suscripciones/Reembolsos (neto)	-6,66	-6,34	-6,66	-1,44
(-) Beneficios Brutos Distribuidos				
(+/-) Rendimientos Netos	3,11	0,19	3,11	1.434,79
(+) Rendimientos de Gestión	4,08	1,08	4,08	254,41
(+) Intereses	0,99	0,75	0,99	23,89
(+) Dividendos	0,84	0,92	0,84	-14,74
(+/-) Resultados en renta fija (realizadas o no)	-0,09	-0,26	-0,09	-67,83
(+/-) Resultados en renta variable (realizadas o no)	2,44	0,02	2,44	12.647,81
(+/-) Resultados en depósitos (realizadas o no)				
(+/-) Resultados en derivados (realizadas o no)		-0,13		-101,96
(+/-) Resultados en IIC (realizadas o no)	-0,12	-0,15	-0,12	-24,34
(+/-) Otros Resultados	0,03	-0,06	0,03	-150,94
(+/-) Otros Rendimientos				
(-) Gastos Repercutidos	-0,97	-0,89	-0,97	1,87
(-) Comisión de gestión	-0,84	-0,86	-0,84	-7,78
(-) Comisión de depositario	-0,03	-0,03	-0,03	-7,78
(-) Gastos por servicios exteriores				14,22
(-) Otros gastos de gestión corriente				-7,80
(-) Otros gastos repercutidos	-0,10		-0,10	2.181,43
(+) Ingresos				-100,00
(+) Comisiones de descuento a favor de la IIC				
(+) Comisiones retrocedidas				
(+) Otros Ingresos				-100,00
<b>PATRIMONIO FIN PERIODO ACTUAL (miles de EUR)</b>	<b>252.830</b>	<b>262.111</b>	<b>252.830</b>	

Nota: El periodo se refiere al trimestre o semestre, según sea el caso.

### 3. Inversiones financieras

#### 3.1. Inversiones financieras a valor estimado de realización (en miles de EUR) y en porcentaje sobre el patrimonio, al cierre del periodo.

Descripción de la inversión y emisor	Divisa	Periodo actual		Periodo anterior	
		Valor de mercado	%	Valor de mercado	%
ACCIONES Grupo Emp. ENCE	EUR	515	0,20	556	0,21
ACCIONES Logista	EUR	812	0,32	865	0,33
ACCIONES ENDESA	EUR	601	0,24	600	0,23
ACCIONES VISCOFAN	EUR	500	0,20	534	0,20
ACCIONES REPSOL	EUR	882	0,35	1.091	0,42
ACCIONES Corp.Financiera Alba	EUR	487	0,19	268	0,10
ACCIONES TELEFONICA	EUR	1.216	0,48	1.227	0,47
ACCIONES Ebro Puleva	EUR	242	0,10	246	0,09
ACCIONES Enagas	EUR	954	0,38	914	0,35
ACCIONES ACS	EUR	836	0,33	762	0,29
ACCIONES Mediaset España	EUR			406	0,15
ACCIONES Antena 3 Televisión	EUR	646	0,26	654	0,25
ACCIONES Corporación Mapfre	EUR	578	0,23	638	0,24
ACCIONES IBERDROLA	EUR	1.383	0,55	1.380	0,53
ACCIONES CAIXABANK	EUR	728	0,29	784	0,30
ACCIONES ERCROS	EUR	350	0,14	395	0,15
ACCIONES Merlin Properties	EUR			1.395	0,53
ACCIONES Red Electrica España	EUR	963	0,38	1.129	0,43
DERECHOS Corp.Financiera Alba	EUR	6			
<b>TOTAL RV COTIZADA</b>		<b>11.699</b>	<b>4,64</b>	<b>13.844</b>	<b>5,27</b>
<b>TOTAL RENTA VARIABLE</b>		<b>11.699</b>	<b>4,64</b>	<b>13.844</b>	<b>5,27</b>
<b>TOTAL INVERSIONES FINANCIERAS INTERIOR</b>		<b>11.699</b>	<b>4,64</b>	<b>13.844</b>	<b>5,27</b>
RENTA FIJA Swedish Govt 2,50 2025-05-12	SEK	12.718	5,03	13.548	5,17
RENTA FIJA Rep.de Italia 6,50 2027-11-01	EUR	6.183	2,45		
RENTA FIJA República de Brasil 8,50 2024-01-05	BRL			12.740	4,86
RENTA FIJA Rep.de Italia 5,00 2039-08-01	EUR	7.356	2,91	12.628	4,82
RENTA FIJA Estado Americano 1,50 2030-02-15	USD	12.906	5,10	14.351	5,48
RENTA FIJA Republica de Turquía 11,00 2027-02-24	TRY			12.878	4,91
BONO NORWEGIAN GOVERNMENT 1,75 2025-03-13	NOK	11.779	4,66	14.781	5,64
BONO FED REPUBLIC OF BRAZ 10,25 2028-01-10	BRL	4.973	1,97		
BONO MEX BONOS DESARR FIX 5,75 2026-03-05	MXN	10.643	4,21		
<b>Total Deuda Pública Cotizada más de 1 año</b>		<b>66.558</b>	<b>26,33</b>	<b>80.926</b>	<b>30,88</b>
RENTA FIJA República de Brasil 8,50 2024-01-05	BRL	19.539	7,73		
<b>Total Deuda Pública Cotizada menos de 1 año</b>		<b>19.539</b>	<b>7,73</b>		
<b>TOTAL RENTA FIJA COTIZADA</b>		<b>86.097</b>	<b>34,06</b>	<b>80.926</b>	<b>30,88</b>
<b>TOTAL RENTA FIJA</b>		<b>86.097</b>	<b>34,06</b>	<b>80.926</b>	<b>30,88</b>
ACCIONES ERICSSON	SEK	504	0,20	751	0,29
ACCIONES IBM	USD	797	0,32		
ACCIONES Pfizer Inc	USD	679	0,27		
ACCIONES Diageo PLC	GBP	1.226	0,48	2.524	0,96
ACCIONES Bank of America	USD	705	0,28		
ACCIONES Rentokil Initial	GBP	2.315	0,92	3.644	1,39
ACCIONES Wells Fargo & Compan	USD	810	0,32		
ACCIONES Sandvik	SEK	970	0,38	1.239	0,47
ACCIONES NOVARTIS AG-REG SHS	CHF	1.925	0,76	4.536	1,73
ACCIONES ROCHE HOLDING	CHF	1.512	0,60	3.963	1,51
ACCIONES UBS AG	CHF	2.852	1,13	6.846	2,61
ACCIONES Swatch Group AG-B	CHF	772	0,31		
ACCIONES BAE Systems	GBP	990	0,39	1.742	0,66
ACCIONES Corning Inc	USD	816	0,32		
ACCIONES Ssab Svenskt Stal AB	SEK	1.131	0,45		
ACCIONES Berkshire Hathaway	USD	938	0,37		
ACCIONES Check Point Software	USD	795	0,31		
ACCIONES HENNES & MAURITZ	SEK	1.860	0,74	1.597	0,61
ACCIONES Sonova Holding AG	CHF	536	0,21	1.439	0,55
ACCIONES RECKITT BENCKISER PL	GBP	571	0,23	1.059	0,40
ACCIONES HARLEY DAVIDSON	USD	678	0,27		

Descripción de la inversión y emisor	Divisa	Periodo actual		Periodo anterior	
		Valor de mercado	%	Valor de mercado	%
ACCIONES Accs. Givaudan SA	CHF	607	0,24	1.899	0,72
ACCIONES Accs. Anglo American	GBP	752	0,30	2.076	0,79
ACCIONES Nestlé Reg.	CHF	947	0,37	1.883	0,72
ACCIONES Partners Group	CHF	1.981	0,78	4.420	1,69
ACCIONES STATE STREET	USD	724	0,29		
ACCIONES Globaltrans Inves	USD			53	0,02
ACCIONES Gilead Sciences Inc	USD	770	0,30		
ACCIONES Games Workshop Group	GBP	1.628	0,64	2.434	0,93
ACCIONES MOBILE TELESYSTEMS	USD			493	0,19
ACCIONES Bank of Nova Scotia	CAD	172	0,07	171	0,07
ACCIONES Swedbank AB A Shares	SEK	927	0,37		
ACCIONES Sage Group plc	GBP			598	0,23
ACCIONES Vodafone Group	GBP	873	0,35	1.894	0,72
ACCIONES GAZPROM	USD	148	0,06	150	0,06
ACCIONES Sberbank	USD			5	
ACCIONES Magnit	USD			1	
ACCIONES Surgutneftegas	USD			138	0,05
ACCIONES Severstal	USD			5	
ACCIONES Tencent Holdings	HKD	1.911	0,76	1.967	0,75
ACCIONES Fomento Economico Me	MXN			547	0,21
ACCIONES Grupo Financiero Ban	MXN			1.287	0,49
ACCIONES America Movil SAB	MXN			1.692	0,65
ACCIONES Medtronic INC	USD	905	0,36		
ACCIONES Amkor Technology Inc	USD	854	0,34		
ACCIONES Assa Abloy AB	SEK	1.226	0,48	1.512	0,58
ACCIONES Bank of Montreal	CAD	225	0,09	230	0,09
ACCIONES Royal Bank Canada	CAD	225	0,09	226	0,09
ACCIONES Canadian National Ra	CAD	2.082	0,82	2.079	0,79
ACCIONES Suncor Energy Inc	CAD	2.012	0,80	2.215	0,85
ACCIONES Toronto Dominion Bk	CAD	210	0,08	223	0,09
ACCIONES Lukoil	USD			24	0,01
ACCIONES Tatneft	USD			49	0,02
ACCIONES Barrick Gold Corp	CAD	338	0,13	349	0,13
ACCIONES Canadian Natural Res	CAD	2.401	0,95	2.416	0,92
ACCIONES Accs. Canadian Pacic	CAD			1.096	0,42
ACCIONES Sun Life Financial	CAD	210	0,08	190	0,07
ACCIONES CAN Imperial	CAD	198	0,08	191	0,07
ACCIONES Magna International	CAD	900	0,36	912	0,35
ACCIONES Unilever PLC	GBP	1.270	0,50	2.471	0,94
ACCIONES Volvo AB	SEK			1.700	0,65
ACCIONES Svenska Handelsbanke	SEK	270	0,11	370	0,14
ACCIONES Grupo KUO SAB	MXN	1.438	0,57	1.573	0,60
ACCIONES CYDSA SAB	MXN			956	0,36
ACCIONES CEMEX	MXN			670	0,26
ACCIONES Grupo Mexico SAB CV	MXN			1.332	0,51
ACCIONES Grupo Industrial Sal	MXN	181	0,07	2.113	0,81
ACCIONES Promotora y Operador	MXN			498	0,19
ACCIONES Bell AG	CHF	478	0,19		
ACCIONES Alpek SA de CV	MXN			962	0,37
ACCIONES Novatek OAO	USD			2	
ACCIONES Skanska AB	SEK			450	0,17
ACCIONES UniRent	USD	980	0,39		
ACCIONES Accs. National Grid	GBP	1.118	0,44	2.043	0,78
ACCIONES Essity Aktiebolag-B	SEK			472	0,18
ACCIONES Daikin Industries LT	JPY	1.827	0,72	1.407	0,54
ACCIONES Rosneft Oil Co PJSC	USD			138	0,05
ACCIONES Steel Dynamics INC	USD	839	0,33		
ACCIONES Softbank Group Corp	JPY	936	0,37	870	0,33
ACCIONES Agrimium Inc	CAD	1.228	0,49	1.546	0,59
ACCIONES Nintendo Co	JPY	1.417	0,56	1.336	0,51
ACCIONES keyence Corp	JPY	1.729	0,68	1.461	0,56
ACCIONES Daifuku Co Ltd	JPY	1.125	0,44	878	0,34

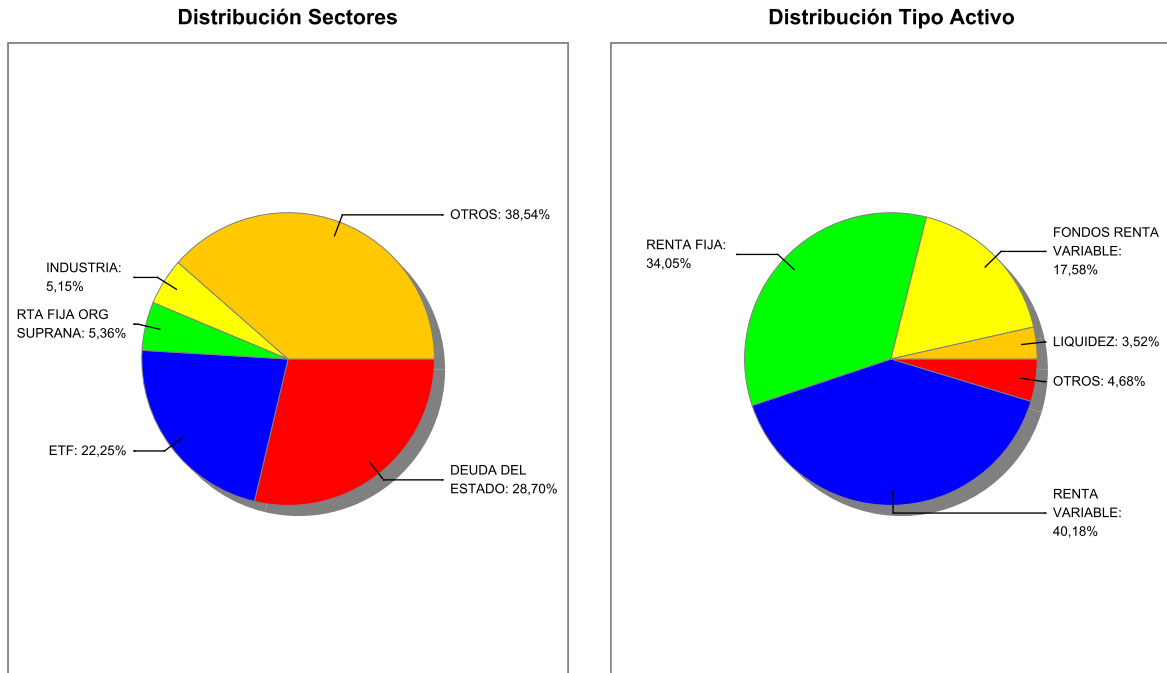
Descripción de la inversión y emisor	Divisa	Periodo actual		Periodo anterior	
		Valor de mercado	%	Valor de mercado	%
ACCIONES Hexpol AB	SEK	983	0,39		
ACCIONES Veon Ltd	USD			298	0,11
ACCIONES Grupo Rotoplas SAB	MXN			1.787	0,68
ACCIONES Grupo Bimbo SAB	MXN			889	0,34
ACCIONES Medica SUR SAB	MXN			787	0,30
ACCIONES Rushydro pjsc-adr	USD			854	0,33
ACCIONES Hong Kong Ex& Cl.Ltd	HKD	1.111	0,44	1.297	0,49
ACCIONES Anglo-Eastern Planta	GBP	1.012	0,40	1.487	0,57
ACCIONES Sika Ag	CHF	1.073	0,42	3.739	1,43
ACCIONES TC Energy Corp	CAD	614	0,24	616	0,24
ACCIONES Fast Retailing Co Lt	JPY	1.684	0,67	1.373	0,52
ACCIONES Alibaba Group Hldng	HKD	1.275	0,50	1.384	0,53
ACCIONES Meituan	HKD	943	0,37	1.275	0,49
ACCIONES Pinduoduo Inc	USD	881	0,35	1.059	0,40
ACCIONES JD.com	HKD	1.045	0,41	1.777	0,68
ACCIONES Netease Inc	HKD	2.620	1,04	2.009	0,77
ACCIONES Diamondblack Energy	USD	747	0,30		
ACCIONES M3 Inc	JPY	561	0,22	719	0,27
ACCIONES Monotaro Co Ltd	JPY	894	0,35	1.016	0,39
ACCIONES Nexon Co Ltd	JPY	1.050	0,42	1.263	0,48
ACCIONES Itochu Corp	JPY	2.482	0,98	2.018	0,77
ACCIONES Hexagon AB	SEK	1.007	0,40	1.178	0,45
ACCIONES Epiroc AB	SEK	554	0,22	744	0,28
ACCIONES Epiroc AB	SEK	551	0,22	762	0,29
ACCIONES Investor AB-B	SEK			459	0,17
ACCIONES Phosagro PSJC	USD			3	
ACCIONES Atlas Copco AB-A	SEK	1.445	0,57	1.697	0,65
ACCIONES Atlas Copco AB-A	SEK	570	0,23	643	0,25
ACCIONES Boliden AB	SEK			929	0,35
ACCIONES GlaxoSmithKline PLC	GBP	464	0,18	916	0,35
ACCIONES Alimentation Couche-	CAD	727	0,29	635	0,24
ACCIONES Alleima AB	SEK	55	0,02	61	0,02
ACCIONES Sitios Latinoamerica	MXN			45	0,02
ACCIONES Brookfield Asset Man	CAD	37	0,01	33	0,01
ACCIONES Brookfield Corp	CAD	153	0,06	146	0,06
ACCIONES Veon Ltd	USD	489	0,19		
ACCIONES Canadian Pacific Kan	CAD	1.165	0,46		
ACCIONES Boliden AB	SEK	511	0,20		
<b>TOTAL RV COTIZADA</b>		<b>88.147</b>	<b>34,86</b>	<b>119.911</b>	<b>45,76</b>
<b>TOTAL RENTA VARIABLE</b>		<b>88.147</b>	<b>34,86</b>	<b>119.911</b>	<b>45,76</b>
PARTICIPACIONES iShares MSCI Korea U	EUR	12.131	4,80	13.807	5,27
PARTICIPACIONES Xtrackers II Japan G	EUR	6.028	2,38	12.965	4,95
PARTICIPACIONES iShares Core MSCI Ja	EUR	11.503	4,55	13.956	5,32
PARTICIPACIONES iShares MSCI China U	USD	8.138	3,22		
PARTICIPACIONES UBS Lux Fund Solutio	EUR	5.800	2,29		
PARTICIPACIONES HSBC MSCI INDONESIA	EUR	12.665	5,01		
<b>TOTAL IIC</b>		<b>56.265</b>	<b>22,25</b>	<b>40.728</b>	<b>15,54</b>
<b>TOTAL INVERSIONES FINANCIERAS EXTERIOR</b>		<b>230.509</b>	<b>91,17</b>	<b>241.565</b>	<b>92,18</b>
<b>TOTAL INVERSIONES FINANCIERAS</b>		<b>242.208</b>	<b>95,81</b>	<b>255.409</b>	<b>97,45</b>
ACCIONES Globaltrans Inves	USD	52	0,02		
ACCIONES MOBILE TELESYSTEMS	USD	484	0,19		
ACCIONES Sberbank	USD	5			
ACCIONES Magnit	USD	1			
ACCIONES Surgutneftegas	USD	136	0,05		
ACCIONES Severstal	USD	5			
ACCIONES Lukoil	USD	24	0,01		
ACCIONES Tatneft	USD	48	0,02		
ACCIONES Novatek OAO	USD	2			
ACCIONES Rosneft Oil Co PJSC	USD	135	0,05		
ACCIONES Rushydro pjsc-adr	USD	838	0,33		
ACCIONES Phosagro PSJC	USD	3			
Total Inversiones dudosas, morosas o en litigio		1.733	0,67		



Descripción de la inversión y emisor	Divisa	Periodo actual		Periodo anterior	
		Valor de mercado	%	Valor de mercado	%

Notas: El periodo se refiere al final del trimestre o semestre, según sea el caso.

### 3.2. Distribución de las inversiones financieras, al cierre del periodo: Porcentaje respecto al patrimonio total



### 3.3. Operativa en derivados. Resumen de las posiciones abiertas al cierre del periodo (importes en miles de EUR)

Al cierre del periodo no existen posiciones abiertas en derivados o el importe comprometido de cada una de estas posiciones ha sido inferior a 1000 euros.

### 4. Hechos relevantes

	Sí	No
a. Suspensión temporal de suscripciones/reembolsos		X
b. Reanudación de suscripciones/reembolsos		X
c. Reembolso de patrimonio significativo		X
d. Endeudamiento superior al 5% del patrimonio		X
e. Sustitución de la sociedad gestora		X
f. Sustitución de la entidad depositaria		X
g. Cambio de control de la sociedad gestora		X
h. Cambio en elementos esenciales del folleto informativo		X
i. Autorización del proceso de fusión		X
j. Otros hechos relevantes		X

### 5. Anexo explicativo de hechos relevantes

No aplicable.

## 6. Operaciones vinculadas y otras informaciones

	Sí	No
a. Partícipes significativos en el patrimonio del fondo (porcentaje superior al 20%)		X
b. Modificaciones de escasa relevancia en el Reglamento		X
c. Gestora y el depositario son del mismo grupo (según artículo 4 de la LMV)		X
d. Se han realizado operaciones de adquisición y venta de valores en los que el depositario ha actuado como vendedor o comprador, respectivamente	X	
e. Adquiridos valores/ins. financieros emitidos/avalados por alguna entidad del grupo gestora/depositario, o alguno de éstos ha sido colocador/asegurador/director/asesor, o prestados valores a entidades vinculadas		X
f. Se han adquirido valores o instrumentos financieros cuya contrapartida ha sido una entidad del grupo de la gestora o depositaria, u otra IIC gestionada por la misma gestora u otra gestora del grupo		X
g. Se han percibido ingresos por entidades del grupo de la gestora que tienen como origen comisiones o gastos satisfechos por la IIC		X
h. Otras informaciones u operaciones vinculadas		X

## 7. Anexo explicativo sobre operaciones vinculadas y otras informaciones

d, Durante el periodo se han efectuado operaciones de compra de divisa con el depositario por: 45.896.732,42 euros.

Durante el periodo se han efectuado operaciones de venta de divisa con el depositario por: 705.074,932,31 euros

## 8. Información y advertencias a instancia de la CNMV

No aplicable.

## 9. Anexo explicativo del informe periódico

### 1. SITUACION DE LOS MERCADOS Y EVOLUCIÓN DEL FONDO.

a) Visión de la gestora/sociedad sobre la situación de los mercados.N/A

b) Decisiones generales de inversión adoptadas.N/A

c) Índice de referencia.N/A

d) Evolución del Patrimonio, partícipes, rentabilidad y gastos de la IIC.N/A

e) Rendimiento del fondo en comparación con el resto de fondos de la gestora.N/A

### 2. INFORMACION SOBRE LAS INVERSIONES.

a) Inversiones concretas realizadas durante el periodo.N/A

b) Operativa de préstamo de valores.N/A

c) Operativa en derivados y adquisición temporal de activos. Apalancamiento Medio: 22,11

d) Otra información sobre inversiones.N/A

### 3. EVOLUCION DEL OBJETIVO CONCRETO DE RENTABILIDAD.N/A

### 4. RIESGO ASUMIDO POR EL FONDO.N/A

### 5. EJERCICIO DERECHOS POLITICOS.N/A

### 6. INFORMACION Y ADVERTENCIAS CNMV.N/A

### 7. ENTIDADES BENEFICIARIAS DEL FONDO SOLIDARIO E IMPORTE CEDIDO A LAS MISMAS.N/A

### 8. COSTES DERIVADOS DEL SERVICIO DE ANALISIS.N/A

### 9. COMPARTIMENTOS DE PROPOSITO ESPECIAL (SIDE POCKETS).N/A

### 10. PERSPECTIVAS DE MERCADO Y ACTUACION PREVISIBLE DEL FONDO.N/A

## 10. Información sobre la política de remuneración

No aplica en este informe

**11. Información sobre las operaciones de financiación de valores, reutilización de las garantías y swaps de rendimiento total (Reglamento UE 2015/2365)**

No existe información sobre operaciones de financiación de valores, reutilización de las garantías y swaps de rendimiento total